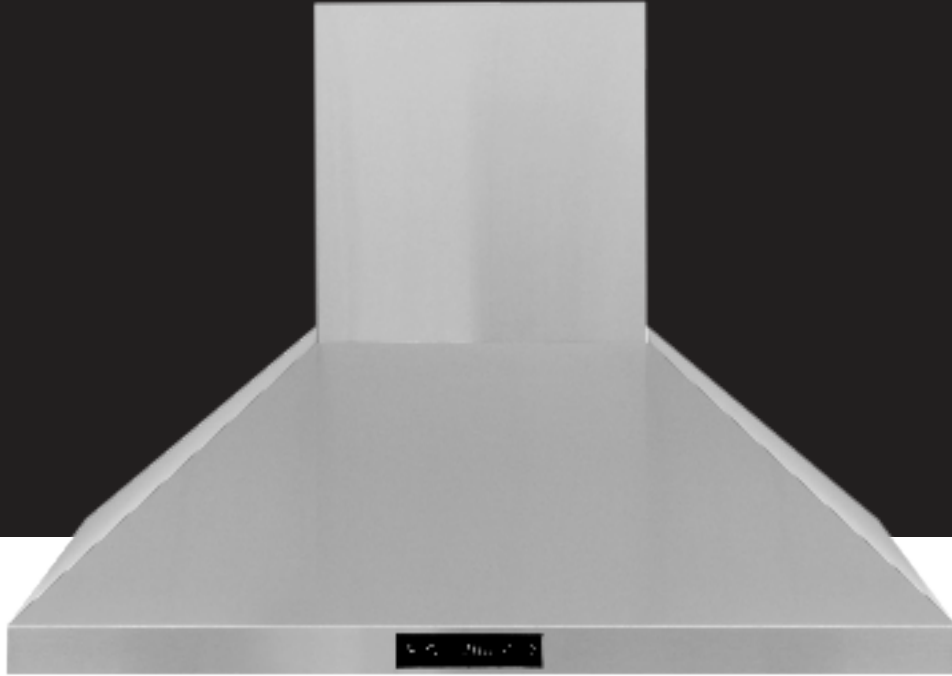
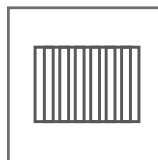


# Ômega 90

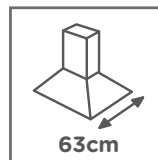
Linha Design



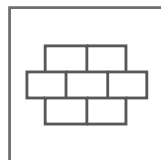
Controle  
Touch



Filtro de Aço  
Inoxidável



Ideal para  
Churrasqueira



Fixação  
na Parede



3 Velocidades



Iluminação  
em LED

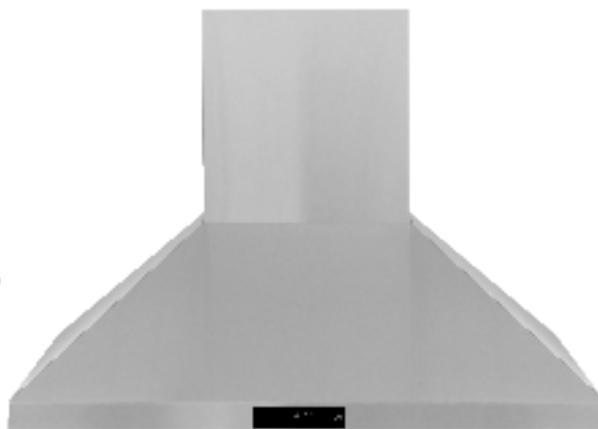
evol

# Coifa de parede Ômega 90

Linha Design

## Características do produto

- Fixação: Parede
- Iluminação: 2 lâmpadas de Led 3w (220v)
- 3 Velocidades
- Acabamento: Aço Inox 304 Escovado
- Controle Touch
- Aplicação com duto exaustor (15 cm/6" redondo)
- Tipo de Filtro: Aço Inoxidável
- Tensão: 220v – 60hz
- Chaminé Retrátil – Item de Série
- Sucção: Motor – 1100m<sup>3</sup>/h – 1 Saída
- Garantia de 1 ano
- Modelo Híbrido: churrasqueira e cozinha
- Código do produto: SV198F-36



## Dicas Evol

Para a operação mais eficiente, recomendamos uma distância de 75 a 80 cm entre a parte superior da churrasqueira e a parte inferior da coifa. A altura mínima da coifa deve ser 75cm e máxima de 85cm em relação a bancada.

Ligue a coifa 10 minutos antes de usar a churrasqueira e deixe ligada por mais 15 minutos depois que terminar o churrasco.

Procure instalar a coifa de forma a cobrir toda a área de cocção da churrasqueira e o cooktop para otimizar ainda mais a sua experiência.

Não utilizar em churrasqueiras com mais de 60.000 BTU's ou 18,10 k/W.

## Dicas de limpeza

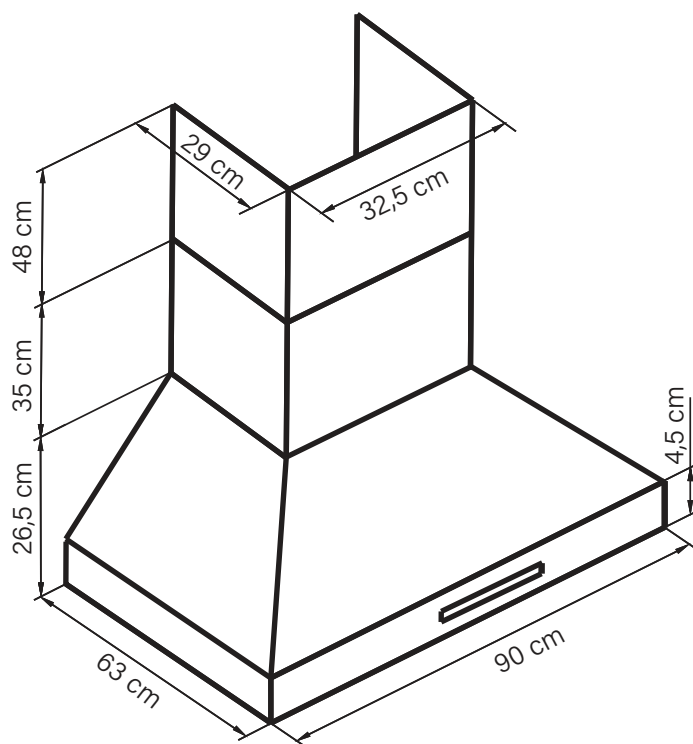
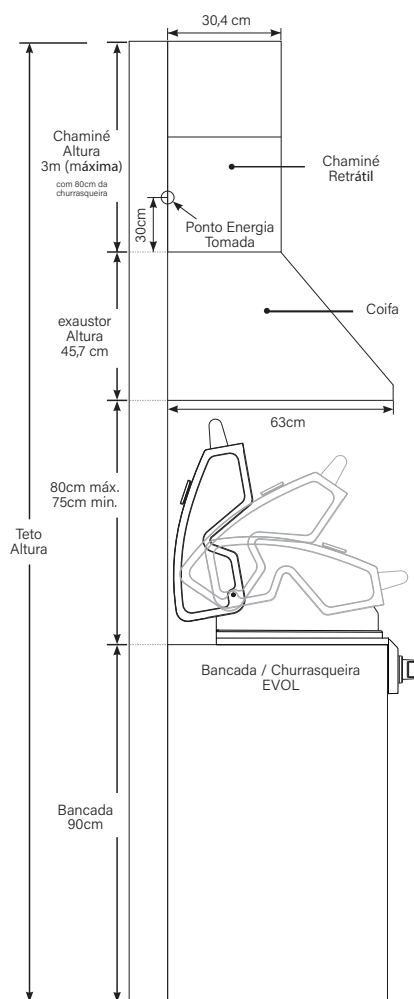
- Para manter o bom funcionamento, mantenha a Coifa e os filtros sempre limpos. Antes de reparar ou limpar a Coifa, desligue a energia como prevenção de não ser ligada acidentalmente.
- Limpe periodicamente com água quente, detergente neutro e pano limpo. Não use produto corrosivo, abrasivo ou palha de aço. Estes podem arranhar e danificar o aço inoxidável.
- Após a limpeza, você pode usar um limpa inox não abrasivo como a 3M®.
- Sempre esfregue levemente, com pano de algodão limpo no sentido da escovação.

evol

## Informações de instalação

- Este produto exige vistoria técnica prévia do local, devido devido restrições técnicas para a sua instalação.
- O sistema de ventilação deve terminar no exterior (telhado ou parede lateral).
- NÃO termine o sistema de ventilação em um sótão ou outra área fechada.
- Use apenas duto de alumínio redondo de 15 cm uniforme em toda sua extensão, na ventilação.
- NÃO use respiradouro de plástico.
- Mantenha sempre o duto limpo para garantir fluxo de ar.
- Calcular os seguintes números antes da instalação
  1. Distância do chão ao teto.
  2. Distância entre a bancada da chaminé para a coifa. (75 cm mínimo e 80 cm máxima)
  3. Altura da coifa da chaminé.

## Medidas



\* Devido a diferentes configurações de altura do teto, altura recomendada pode não ser aplicável.

